

14 APR 2006

BELASTINGS SCHEMA'S

Instructie:

Vervaardigd door A3 verkleiningen op A3 calque, te rasteren volgens de tekenstandaard.

FASE I

2 R

SIEMENS NEDERLAND N.V.

DEN HAAG

NIEUWBOUW

BELASTINGSCHEMA

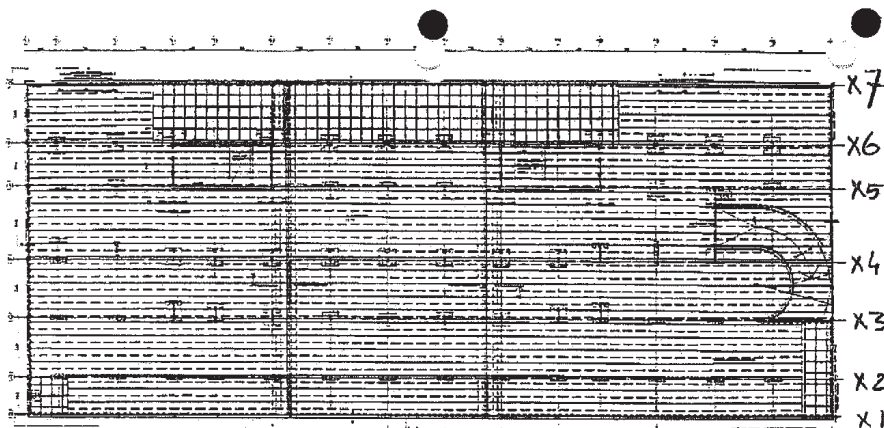
werknr. 6910

d.d. 22-06-1993



Aronsohn
raadgevende ingenieurs bv

Rotterdam Eindhoven Almere



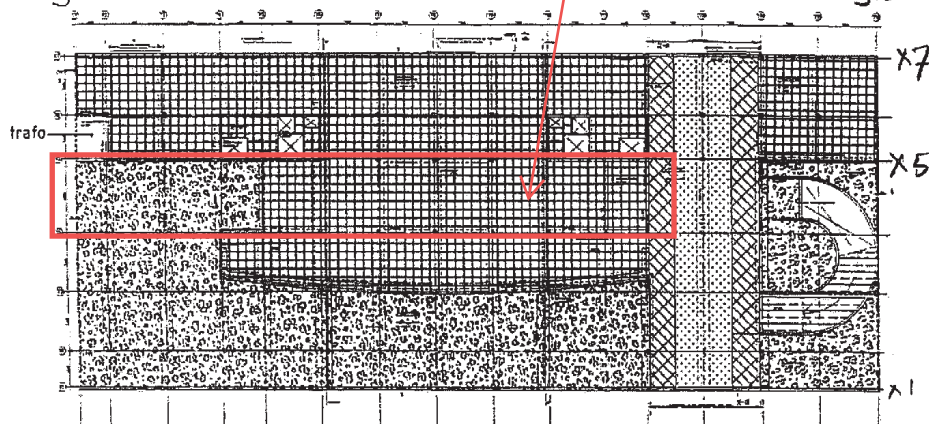
plattegrond nivo -1 parkeerkelder

Vloer Atrium, incl. de toegang naar Atrium

belastingenschema :

totale belasting in kN/m²

	2,0
	4,0

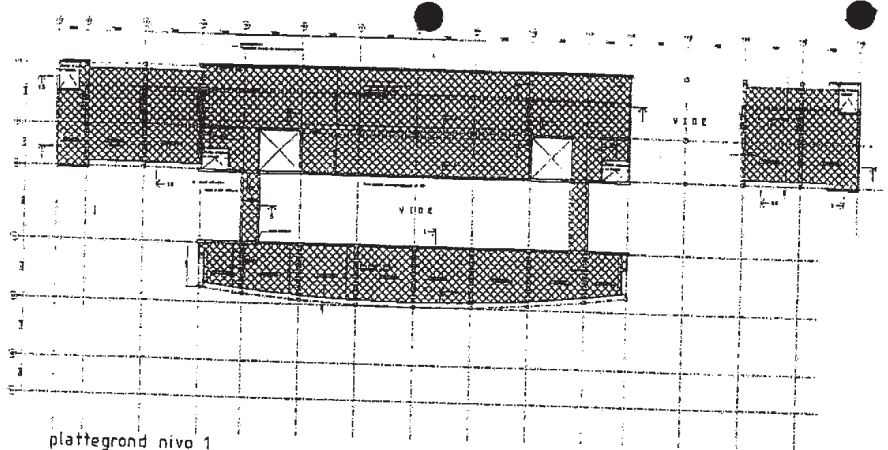


plattegrond nivo 0 begane grond

	5,3
	11,0
	10,1
	verkeersklasse 45

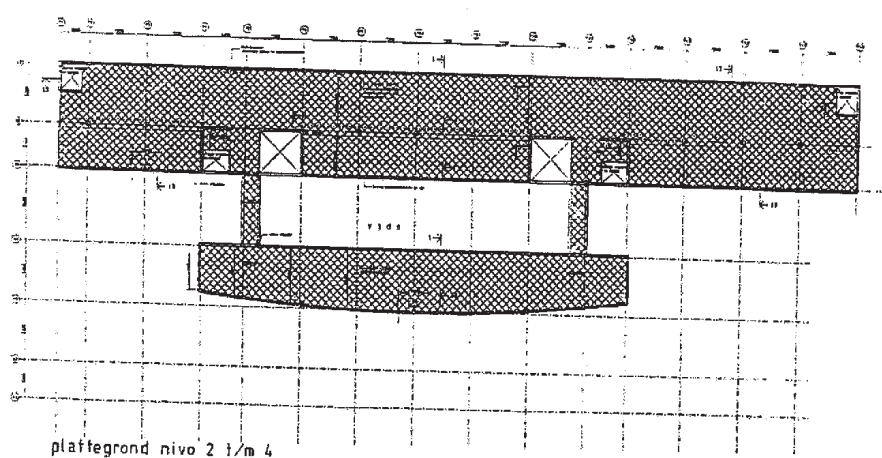


Aronsehn
raadgevende ingenieurs bv
Rottterdam Eindhoven Dordrecht

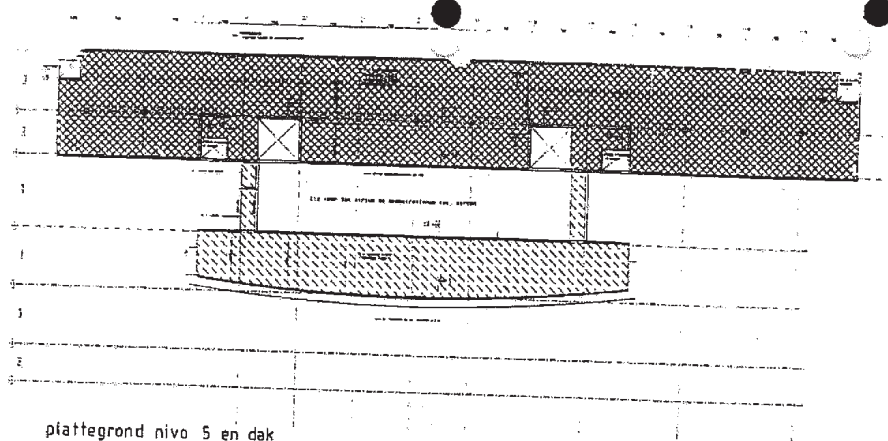


belastingenschema :

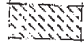

totale belasting in kN/m²
3,4

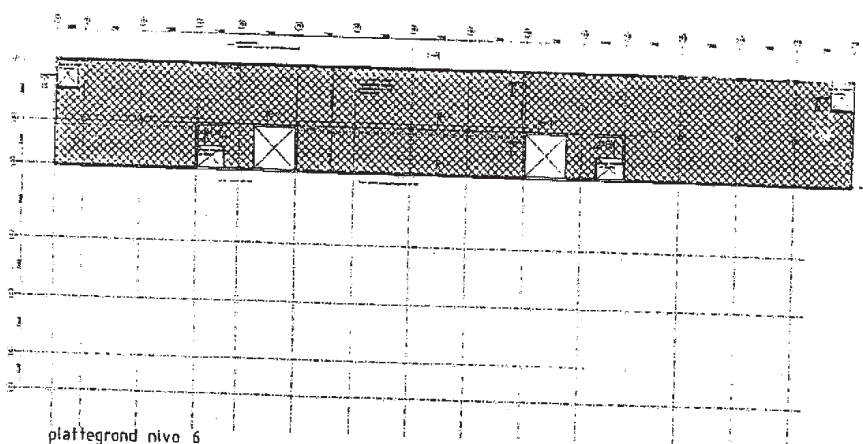


Arens & Zoon
raadgevende ingenieurs bv
Breda

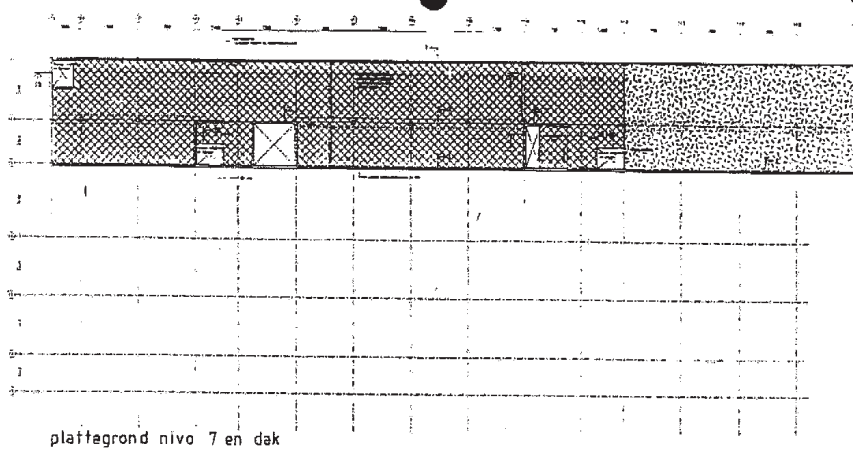


belastingenschema :

totale belasting in kN/m ²	
	2,8
	3,4



Aronsohn
raadgevende ingenieurs bv
Bonteden - Loosdrecht - Almere



belastingenschema :

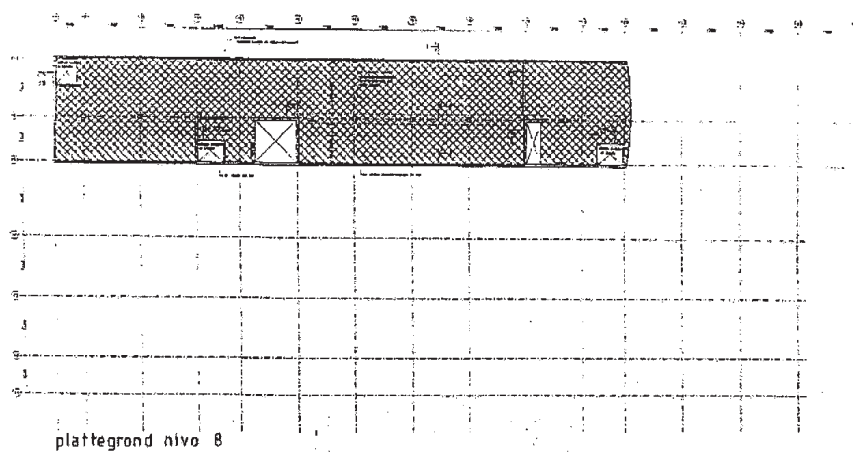
totale belasting in kN/m²



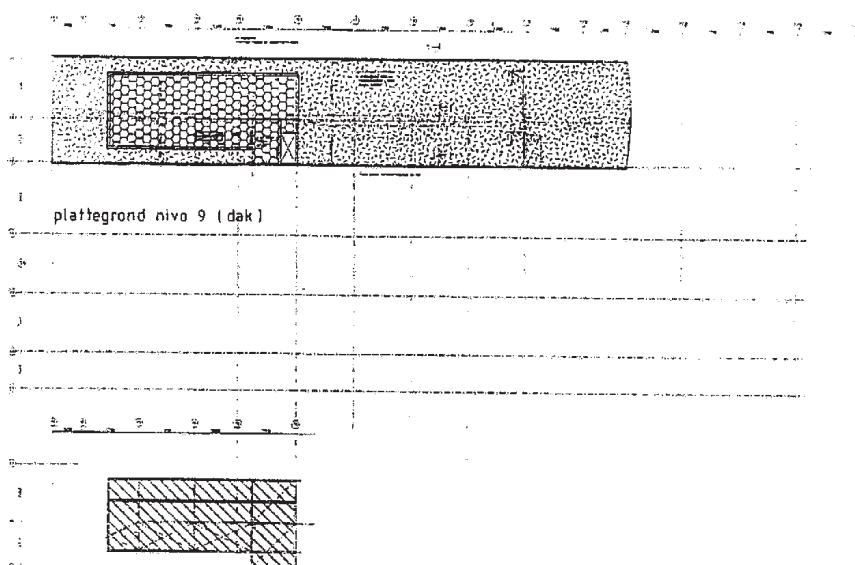
3,4



6,8/2,8



Aronsohn
raadgevende ingenieurs bv
Postbus 1400000 3000 AA Rotterdam



belastingenschema :

totale belasting in kN/m²



2,5



6,8/2,8



8,7

plattegrond nivo 10 (dakopbouw)




Aransohn
raadgevende ingenieurs bv
Rotterdam Leiden Almere

Schenckpark Den Haag wnr 5910
Nieuwbouw fase 1

Uitgangspunten belastingen		kN/m2 detail	kN/m2 totaal
Dak dakopbouw, nivo 10	eigen gewicht stalen dak	0,5	2,5
	afwerking	0,5	
	leidingen	0,5	
	nuttige belasting	1,0	
Vloer in dakopbouw	afwerking / opstelingen	2,4	8,7
	plafond / leidingen	0,3	
	nuttige belasting	6,0	
Daken, nivo 5, 7 en 9	afwerking resp. afschot	1,5	6,8
	plafond / leidingen	0,3	
	nuttige belasting (nivo 5)	1,0	
	t.p.v. installaties (nivo 7 en 9) (glazenwasinstallatie op nivo 5, 7 en 9)	4,0	
Kantoorvloeren nivo 1 t/m 8	afwerking 30 mm	0,6	3,4
	plafond / leidingen	0,3	
	nuttige belasting (inkl. lichte separaties)	2,5	
Begane grondvloeren, nivo 0	afwerking 50 mm	1,0	5,3
	plafond / leidingen	0,3	
	nuttige belasting (inclusief lichte separaties)	4,0	
Begane grondvloer/ tuin	300 mm licht materiaal / 50 % water	2,0	10,1
	300 mm vochtige grond	5,1	
	nuttige belasting (extra nuttige belasting 3,0 kNm2 tussen X1 en X2)	3,0	
Begane grondvloer / rijweg	verkeersklasse 45 volgens VOSB (3 x 150 kN) (200 mm zand en bestrating)		450 kN
Begane grondvloer / trottoirs	zand / bestrating 400 mm	8,0	11,0
	nuttige belasting	3,0	
parkeerkeider	nuttige belasting (volgens TGB)	2,0	2,0
keider, overige ruimten	nuttige belasting (inclusief lichte separaties)	4,0	4,0

650
3 x 60

M					
G					
F					
E					
D					
C					
B	14-03-97	bestekken	25	25	25
A	25-02-97	not. handleiding	25	25	25
	datum	opdracht	get	get	get

werk	BEATRIXPARK FASE 2	
	DEN HAAG	
onderdeel	belastingschema	
architect	SIEMENS ZBA Zentral Abteilung für Bauen und Anlagen de Jong Hoogveld de Kalf architecten Utrecht	
schacht		
datum		
specie		
toetsing	7394/13	formaat
		blad : B
 Aronsohn raadgevende ingenieurs bv Eindhoven Enschede Rotterdam		

FASE II
 totaal 12 bladen inclusief voorblad.

